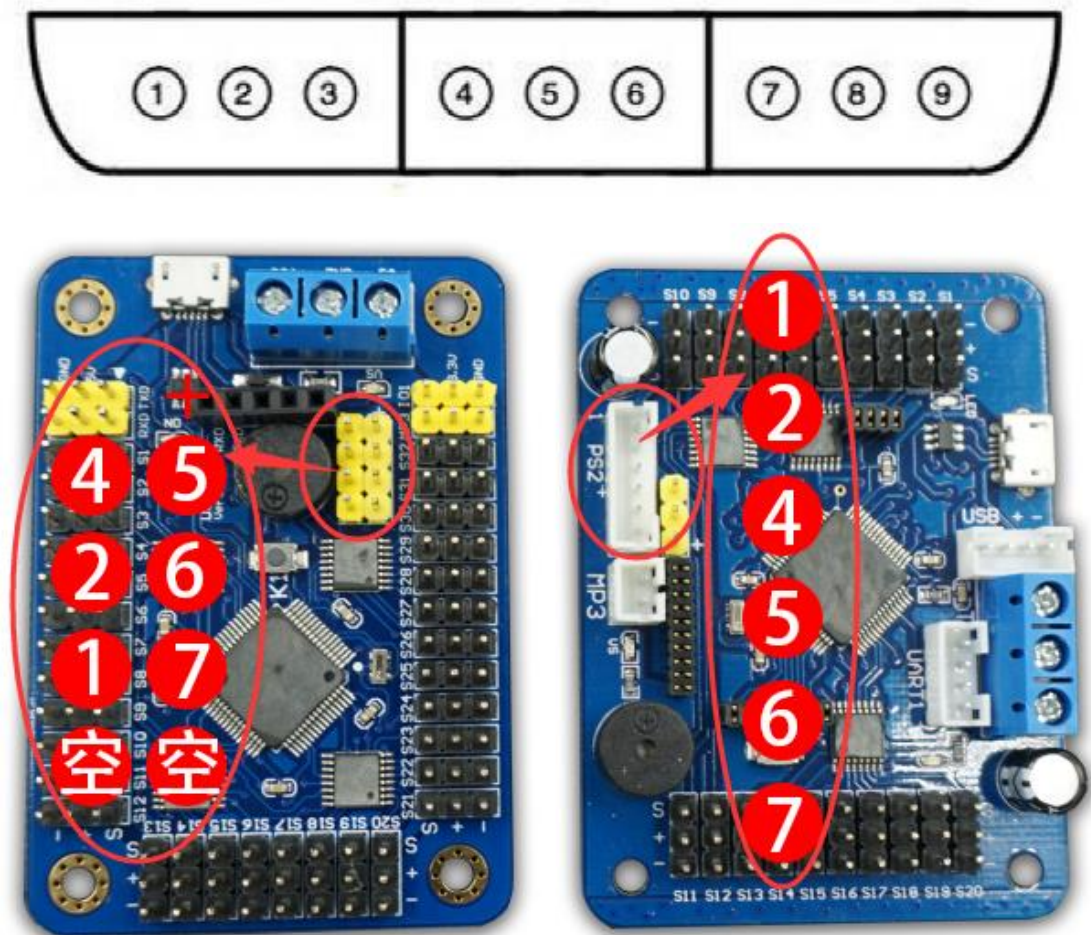


## PS2 手柄的使用说明

将 PS2 手柄的接收器和舵机控制板用 6 根杜邦线按照下图中的方式连接起来。

看手柄接收器侧面，上面大，下面小，如下的外形，9 个针，只要接第 1、2、4、5、6、7 六个就行了。



上图中的 1，接手柄接收器上第 1 个脚。。。以此类推。

连接之后如果供电正常，手柄接收器上的 2 个灯都会常亮。

配置手柄

打开 ROBOIDE 电脑软件，软件上方菜单，工具—PS2 手柄。



然后在右侧 PS2 手柄按钮附近的输入框中输入按键需要执行的动作组命令。

(格式：**#1GC1**, 1G 是第一个动作组, C1 是循环执行一次)

设置完了, 按下“OK”确定设置。然后重启舵机控制板(给舵机控制板重新上电)然后就可以用手柄的按键控制动作组了。

备注：

- 1.手柄接收器和控制板正常连接之后, 如果供电正常, 手柄接收器上面的指示灯会全亮, 如果是闪烁状态, 就需要检查手柄是否供电或者是否打开电源开关。
- 2.手柄具有睡眠功能, 如果发现手柄上面的指示灯全灭, 可能是进入睡眠, 可以按下手柄中间的 START 按钮恢复。